

Dürr-Konzern im Überblick

Dürr Aktiengesellschaft
Februar 2024
Bietigheim-Bissingen
www.durr-group.com

DÜRR GROUP.



Dürr-Konzern: 3 globale Marken

Dürr AG

Dürr Systems AG



Carl Schenck AG



HOMAG Group AG



Dürr-Konzern: 5 globale Divisions

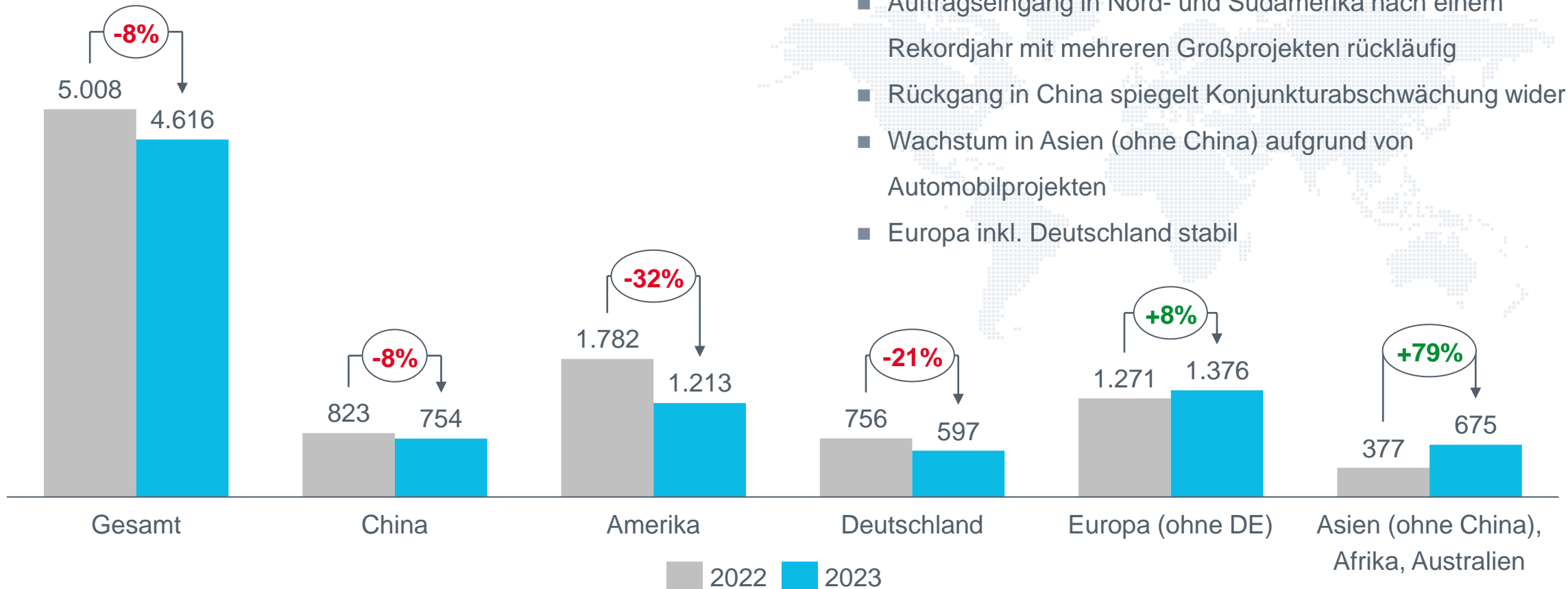
Umsatz 2023: 4,7 Mrd. €, Mitarbeiter 2023: rund 20.500

| Paint and Final Assembly Systems | Application Technology | Clean Technology Systems | Industrial Automation Systems | Woodworking Machinery and Systems |
|--|--|---|--|---|
| <ul style="list-style-type: none">▪ Lackieranlagen▪ Endmontagesysteme▪ Prüftechnik▪ Befülltechnik <p>€ 1,4 Mrd. 4.772</p> | <ul style="list-style-type: none">▪ Lackapplikationstechnik▪ Klebe- und Nahtabdichtungstechnik▪ Produkte für industrielle Lackierung <p>€ 0,6 Mrd. 2.084</p> | <ul style="list-style-type: none">▪ Abluftreinigungsanlagen▪ Schallschutzsysteme▪ Beschichtungsanlagen für Batterieelektroden▪ Systeme zur Lösemittelrückgewinnung <p>€ 0,5 Mrd. 1.525</p> | <ul style="list-style-type: none">▪ Auswuchttechnik▪ Werkzeugsysteme▪ Befülltechnik▪ Produktautomatisierung für Automobil-, Medizin- und Konsumprodukte <p>€ 0,6 Mrd. 4.240</p> | <ul style="list-style-type: none">▪ Maschinen und Anlagen für die Holzbearbeitung <p>€ 1,6 Mrd. 7.348</p> |
|  |  |  |  |  |

 Mitarbeiter 2023  Umsatz 2023

Regionale Entwicklung des Auftragseingangs

in Mio. €



Geografische Diversifizierung stabilisiert den Auftragseingang

1896

Gründung Bauflaschnerei durch Paul Albert Dürr

1964

Erstes Tochterunternehmen im Ausland (Brasilien)

1989

Akquisition Behr und Börsengang

2000

Akquisition Carl Schenck

2014

Akquisition HOMAG Group: Diversifikation in die Holzbearbeitung

2017

Gründung IIoT Plattform ADAMOS mit dem digitalen Marktplatz tapio

2018

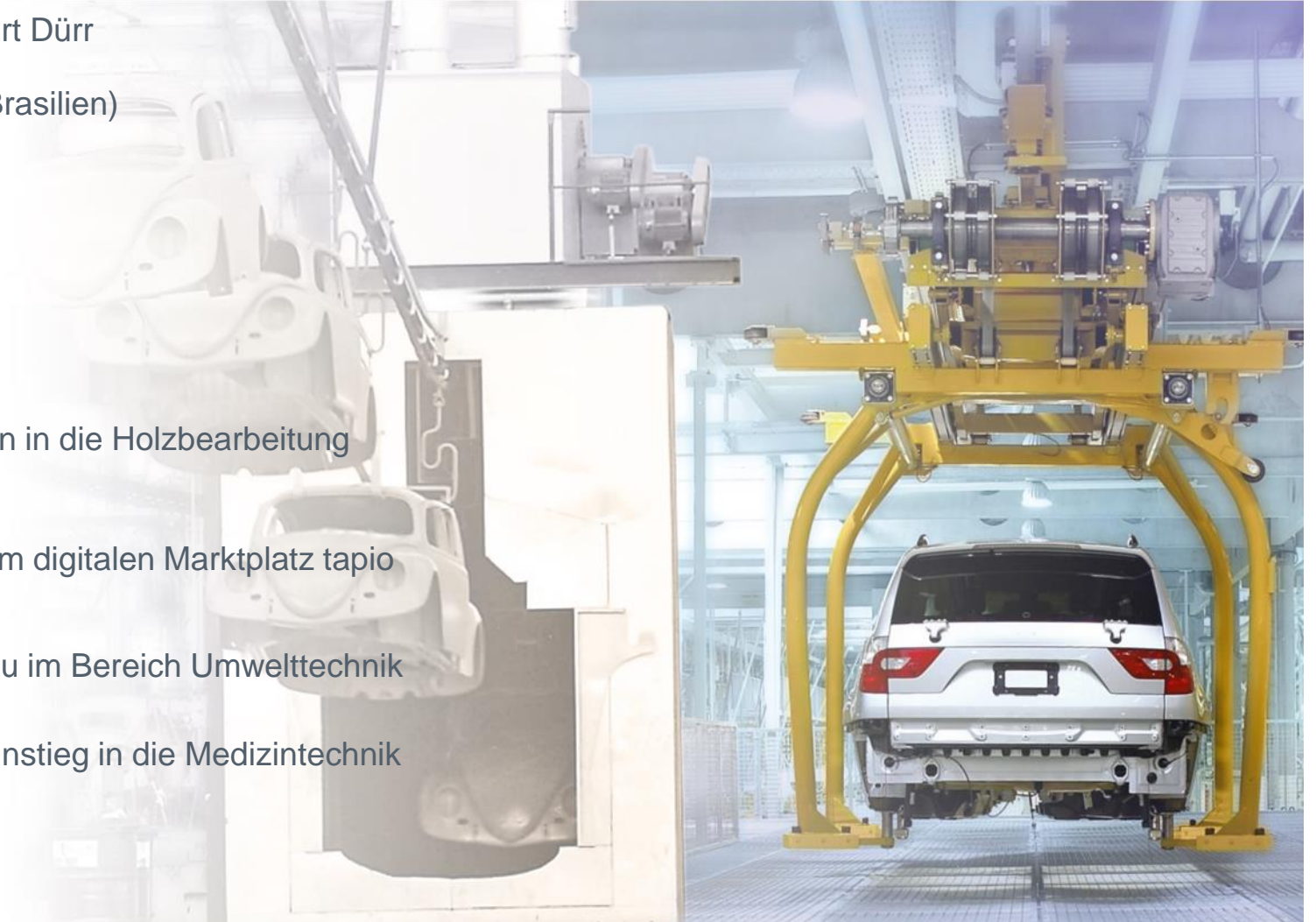
Akquisition Megtec und Universal: Ausbau im Bereich Umwelttechnik

2021

Akquisition Teamtechnik und Hekuma: Einstieg in die Medizintechnik
Expansion im Holzelementebau

2023

Akquisition BBS Automation und Ingecal





1950 Erste Anlage zur chemischen Oberflächenbehandlung

1963 Erste Anlage für automatische Tauchlackierung

1998 Auslieferung des ersten **EcoPaint**-Lackierroboters

2008 Präsentation des Trockenabscheidungssystems **EcoDryScrubber**

2010/14 Einführung des Hochrotationszerstäubers **EcoBell3** – Außen- und Innenlackierung

2016 Weltneuheit: erster 7-Achs-Lackierroboter mit mehr Flexibilität & großem Kostensenkungspotenzial
EcoInCure trocknet komplexe Karosserien in kürzerer Zeit, schonender und mit besserer Lackqualität als konventionelle Trockner
EcoPaintJet: Zweifarbige Lackierung von Karosserien ohne Lacknebel (Overspray)

2019 Intelligente Lackierprozesse: Die Software-Applikationen der DXQ-Produktfamilie eröffnen Kunden neue Möglichkeiten für Wartung, Qualitätssicherung und Prozessanalyse in Lackierereien zur Verbesserung der Gesamtanlageneffektivität (OEE)

2020 Paint shop of the future: revolutionäres Fertigungslayout für Lackierereien

2021 **DXQ**energy.management: Software-Lösung für intelligentes Energiemanagement in Lackieranlagen

2023 Einführung des Hochrotationszerstäubers **EcoBell4** – Außen- und Innenlackierung

SCHENCK

1907 Erste SCHENCK Auswuchtmaschine

1930 Schnellauswuchtmaschine mit direkter Unwuchtanzeige

1953 Lichtpunkt-Vektormesser;
Unwuchtgröße und Winkellage auf einen Blick

1982 Erste Rundtransfermaschine für Elektroanker

1995 Unwuchtausgleich an fertig montierten Motoren

2016 Vollautomatischer Unwuchtausgleich in der Räder- und Reifenmontage

2018 eTeno: Vollautomatische Auswuchtmaschine für eDrives

2020 SchenckONE: software as a service

2021 CAST 2: Weiterentwickelte Software zur vollautomatischen Ablaufsteuerung von Schleudertests und Testzyklen

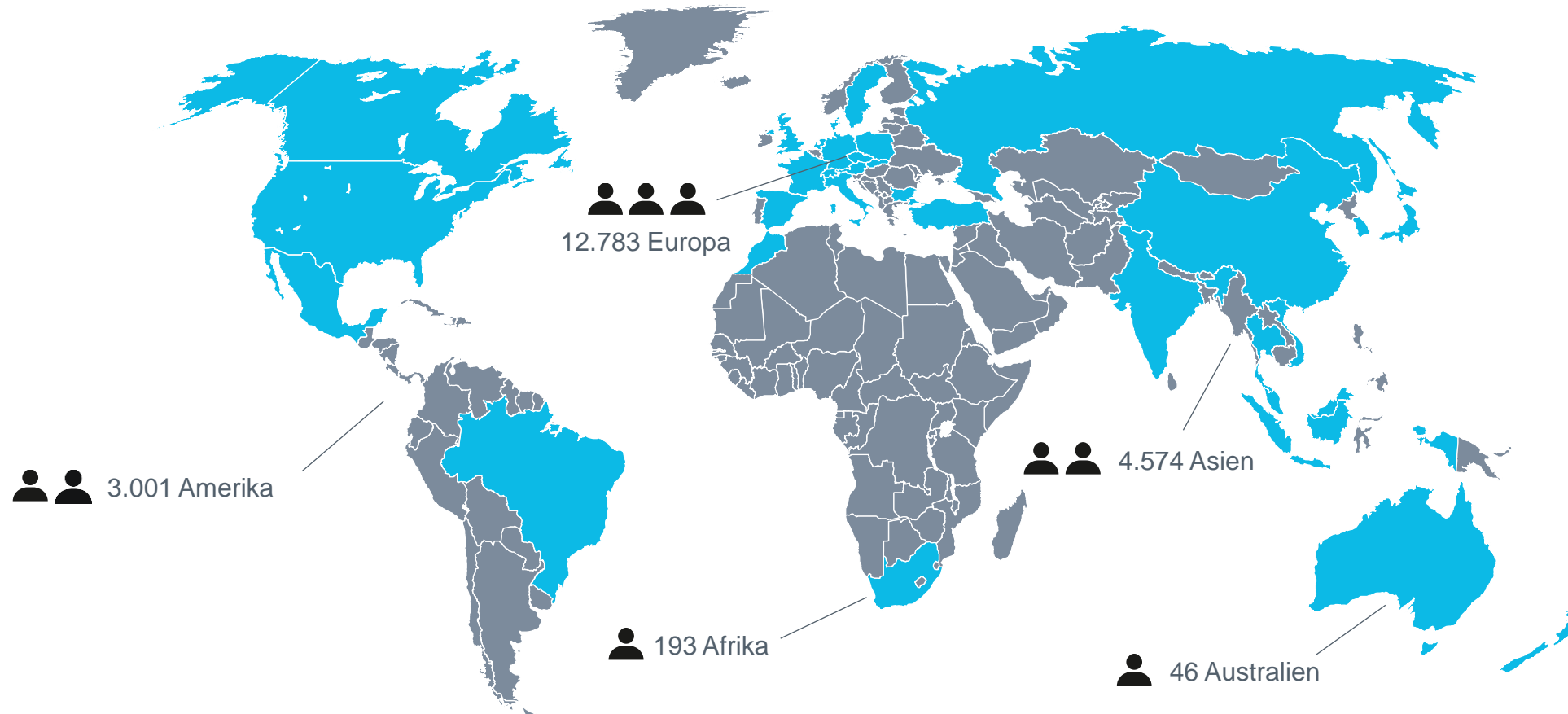


HE | HOMAG



Globale Aufstellung

2023: Rund 20.500 Mitarbeiter an 142 Standorten in 32 Ländern



Dürr Executive Management Team

Vorstand Dürr AG



Dr. Jochen Weyrauch
CEO



Dietmar Heinrich
CFO

Division Heads



Bruno Welsch
Paint and Final
Assembly Systems



Dr. Lars Friedrich
Application Technology



Dr. Hannes
Schmäuser
Clean Technology
Systems



Jörg Brunke
Industrial Automation
Systems



Dr. Daniel Schmitt
Woodworking Machi-
nery and Systems

Konzernstrategie für profitables Wachstum

DÜRR GROUP.

| Glocal | Technologieführerschaft | digital@Dürr | Effizienz | Lifecycle-Services |
|--|--|---|--|--|
| <ul style="list-style-type: none"> Globales Geschäft mit lokaler Lieferkette Starke regionale Aufstellung (Europa, Asien, Nordamerika) | <ul style="list-style-type: none"> Effizienteste und nachhaltigste Produkte Produktionsprozesse neu denken Höchste Qualität | <ul style="list-style-type: none"> Software als Unterscheidungsmerkmal Smart Apps, MES, komplette Ökosysteme Interne digitale Transformation | <ul style="list-style-type: none"> Synergien nutzen, insbesondere Prozesse und Skaleneffekte Schlanke und agile Organisation Globale Präsenz optimieren | <ul style="list-style-type: none"> Installierte Basis nutzen Große Bandbreite: Beratung, Training, Support Vorausschauend & schnell ≥ 30% Umsatzanteil |
| Enabler: | Nachhaltigkeit | Akquisitionen | Finanz-Management | Personal-entwicklung |

5% - 6%
CAGR Umsatz
(2022 – 2030)

≥ 8%
EBIT-Marge
(Mittelfristiges Ziel)

≥ 25%
ROCE
(Mittelfristiges Ziel)

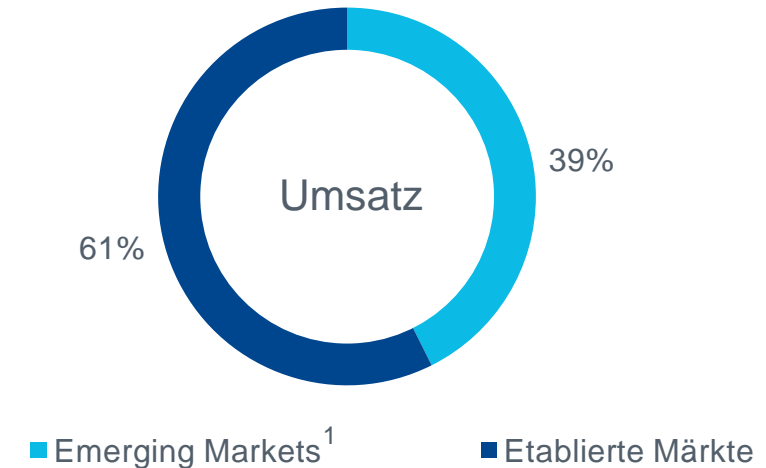
digital@Dürr: Digitalisierung steht im Mittelpunkt unserer Strategie

Strategie: Glocal

Hohe Investitionen in globales Standortnetzwerk – Stärkung lokaler Aktivitäten

- **Ausbau weltweite Präsenz:** neue Märkte stärken, Investitionen in etablierten Märkten mit guten Perspektiven (Nordamerika, Deutschland)
- **15 Produktions-, Test- und Engineering-Zentren:** erweitert, modernisiert oder neu gebaut
- **Campus-Konzept auf wichtigste Standorte übertragen:** effiziente Prozesse, offene Kommunikation, nachhaltiges Energiekonzept
- **Ausbau Produktion:** interne Wertschöpfung erhöht (Verbesserung Qualität u. Projektabwicklung)
- **Erhöhung der Fertigungstiefe in den einzelnen Regionen:** schnellere Reaktion auf Kundenanforderungen
- **Akquisitionen** spielen eine wichtige Rolle in der Expansionsstrategie von Dürr

| In Mio. € | 2017 | 2018 | 2019 | 2020 | 2021 | 2022 | 2023 |
|---------------|-------|-------|-------|-------|-------|-------|-------|
| Investitionen | 88,0 | 74,4 | 102,6 | 76,4 | 107,8 | 138,5 | 157,1 |
| Akquisitionen | 15,3 | 125,4 | 10,8 | 78,0 | 62,2 | 39,0 | 370,9 |
| Gesamt | 103,3 | 199,8 | 113,3 | 154,4 | 170,1 | 177,6 | 528,0 |



¹ Asien (ohne Japan), Süd- und Mittelamerika, Afrika, Osteuropa

Strategie: Technologieführerschaft

CO₂-neutrale Lackieranlage von Dürr

Trockner EcoInCure

-25 % Energie

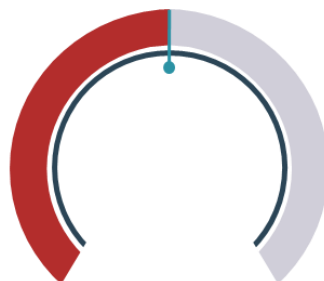


-50 % Länge
des Ofens



- Effizienter Trocknungsprozess: Karosserie wird von Innen beheizt
- Elektro- statt gasbetriebene Trockner

DXQenergy.management



592 MWh

Current

1,430 MWh

Previous

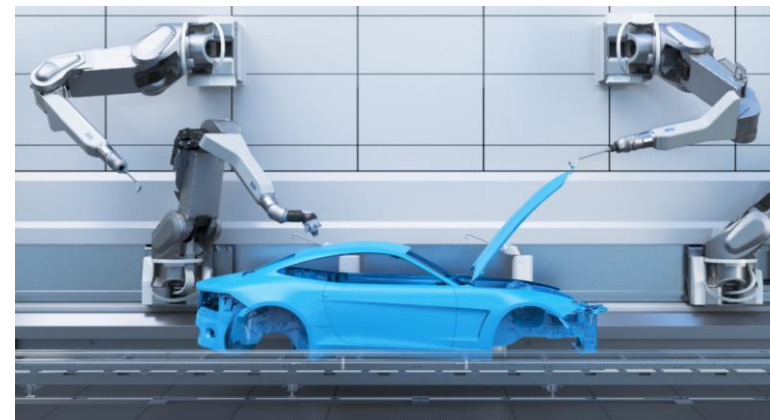
589 MWh

Nominal



- Software überwacht Energieverbrauch und ermittelt Verbesserungspotenziale

Lackieranlage der Zukunft mit EcoProBooth: USP von Dürr



- Weniger Klimaanlage erforderlich:
 - Kleine, modulare Box für Innen- und Außenlackierung
 - Service-Kabinen ermöglichen einfache Wartung bei laufendem Betrieb
- Elektrifizierte und flammenlose Abluftreinigung mit Oxi.X RV

Dürr ist „Enabler“ für emissionsarme Lackierprozesse

Strategie: digital@Dürr

Digitalisierungsstrategie

Vision: Führend in der Digitalisierung

Mission: Datenbasierte Softwareprodukte, Lösungen und Geschäftsmodelle

Ziele: Neue Umsatzpotenziale + Differenzierung + Schutz vor disruptiven Entwicklungen

Strategie:

- Entwicklung und Ausbau der Software-Kompetenz
- Entwicklung von kundenorientierten Softwarelösungen mit neuen digitalen Technologien
- Einführung neuer Geschäftsmodelle
- Austausch zwischen den Marken des Dürr-Konzerns zum Nutzen von Synergien und Lerneffekten sowie zur gegenseitigen Unterstützung
- Interne Digitalisierung vorantreiben

Software-Kompetenz

+

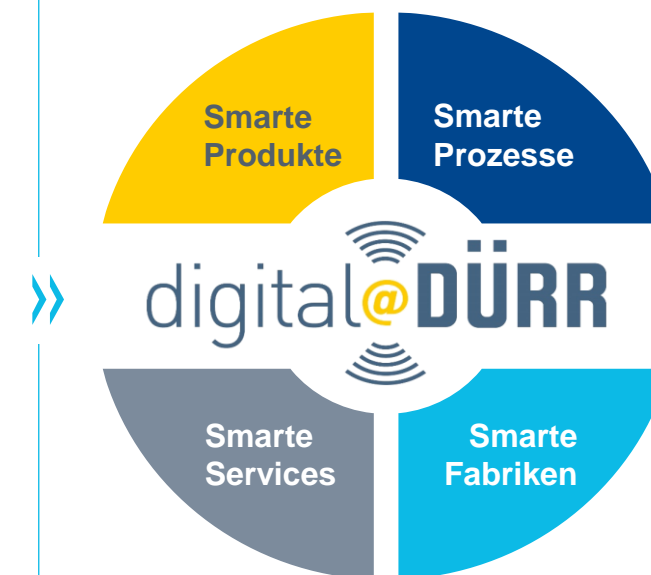
Neue Geschäftsmodelle

+

Partner Network

+

Interne Transformation



Strategie: digital@Dürr

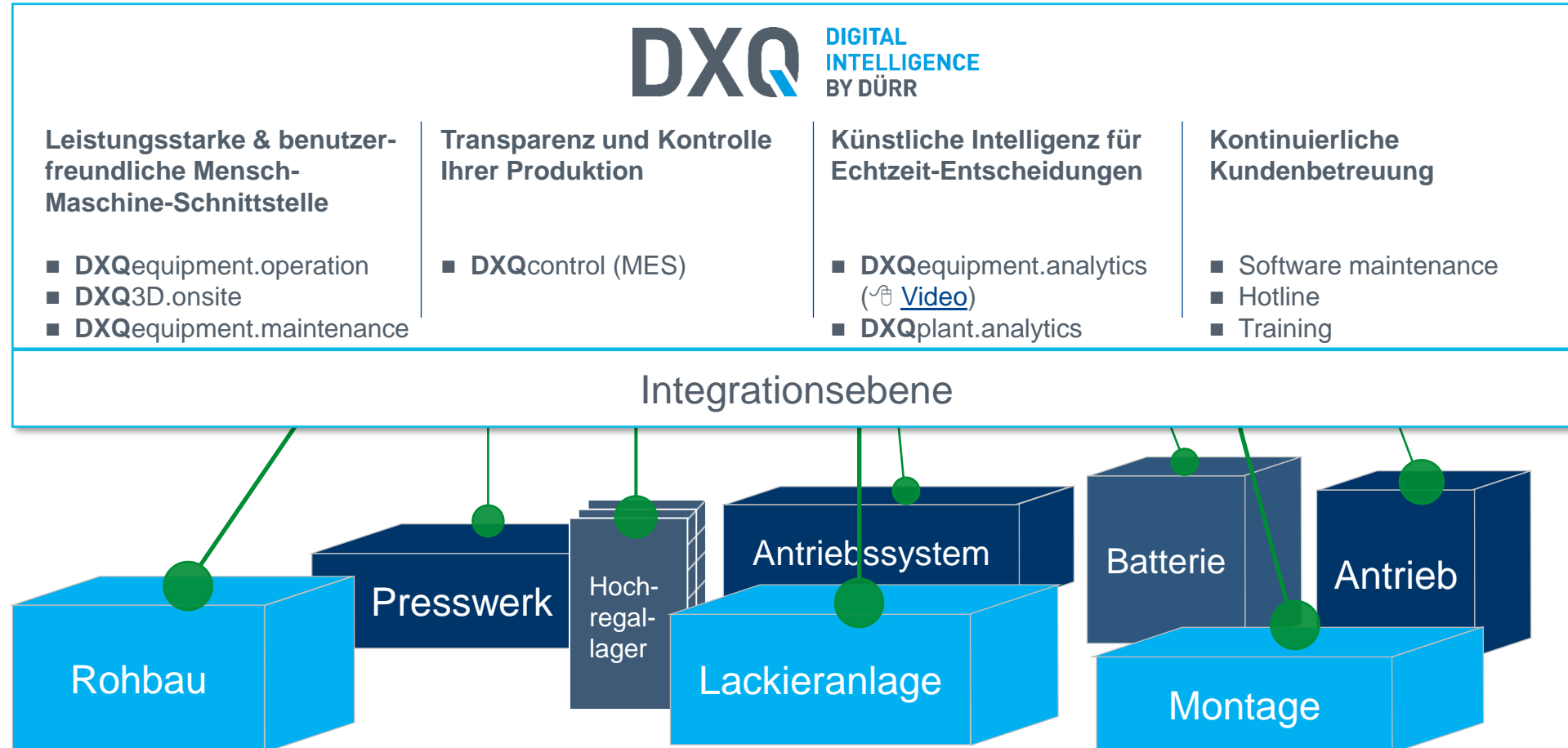
Digital Factories entwickeln professionell Software

- Harmonisierung der Software-Entwicklungsaktivitäten der Divisions
- 20 agile Teams arbeiten in einer modernen IT-Unternehmensumgebung
- Produktentwicklung und -steuerung erfolgt in den Digital Factories, Programmierung durch Nearshore-Partner in Europa und Indien
- Agiler Ansatz: Entwicklung vom Prototyp bis zum Endprodukt gemeinsam mit Pilotkunden
- Preismodell basiert auf der Wertschöpfung beim Kunden
- Bis 2023 sollen Digital Factories an internationalen Standorten gegründet bzw. vergrößert werden (China, Indien, Polen)



Strategie: digital@Dürr

Software-Familie für die Automobilproduktion



Strategie: Effizienz

Effizienz ist unser Leitmotiv für Produktentwicklung und Prozesse

Produktentwicklung / Engineering:

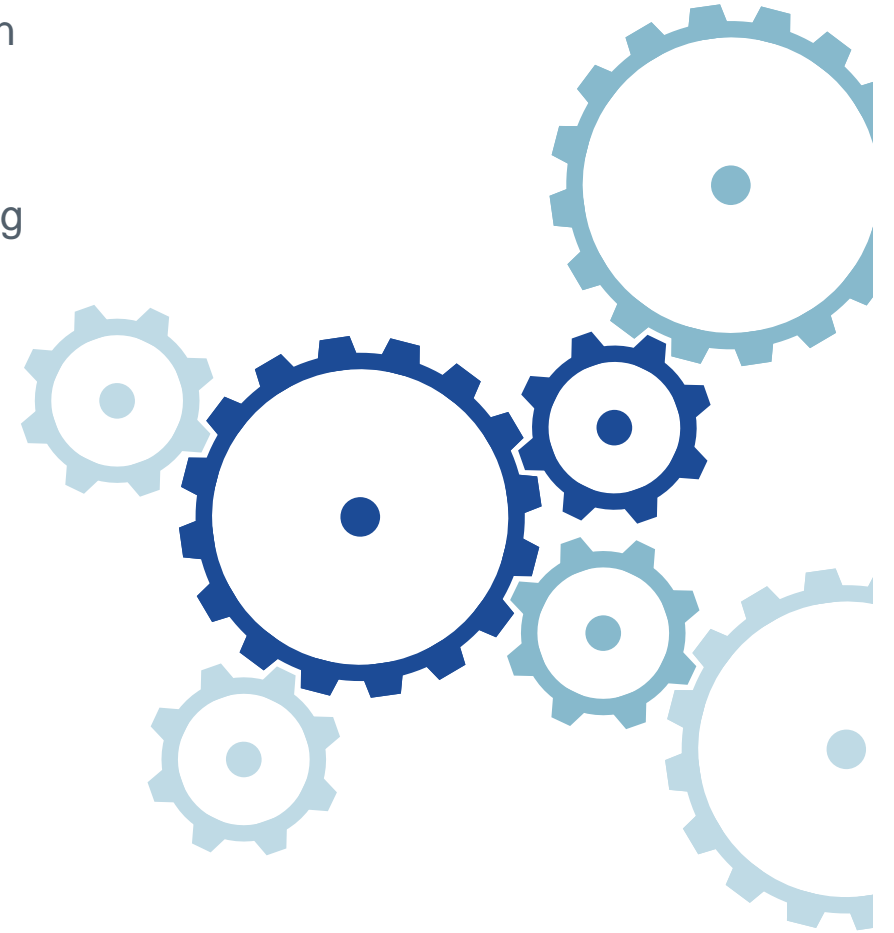
- Modulare Produkte: weltweiter Einsatz, lokale Entwicklung und Produktion

Prozesse:

- Weltweite Standards (u.a. CRM, SAP) von Vertrieb bis Auftragsabwicklung
- IT-Integration: weltweit durchgängige Daten und Systeme
- Smart Processes: digitalisierte und vernetzte Prozesse

Wissensmanagement:

- Know-how der Mitarbeiter entscheidend im Wettbewerb
- Weltweiter Wissenstransfer: Intranet, Schulungen, Ausbildung



Strategie: Life Cycle Services

Service mit bedeutendem Umsatzanteil

Initiativen:

Globale Ersatzteillager, beschleunigte Ersatzteillieferung

- Weltweite Lagerstruktur zur Reduktion von Zollzeiten
- Automatisierte Lager
- 24h-Lieferservice für lagerhaltige Teile

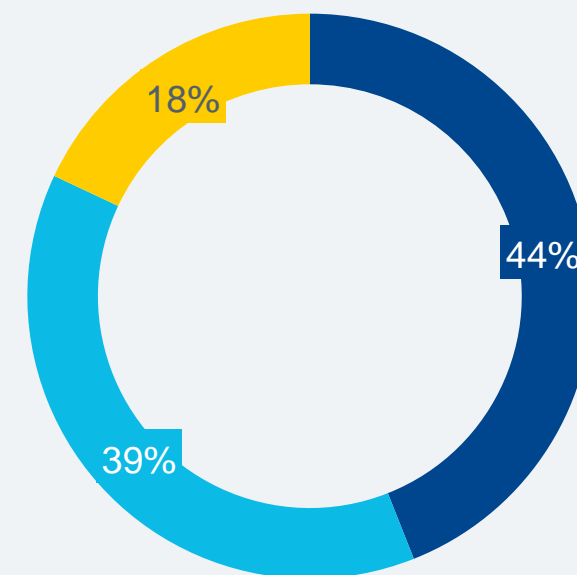
24/7 Hotlines für alle Divisions

- 10 verschiedene Hotlines für Lackieranlagenkunden auf der ganzen Welt
- Level 1-3 Struktur für schnelle und kompetente Betreuung

Dürr Promoter Score

- Einfaches Feedback-System für Kunden
- Feedback wird langfristig getrackt und umgesetzt

Service-Umsatz 2023: 1.307 Mio. €



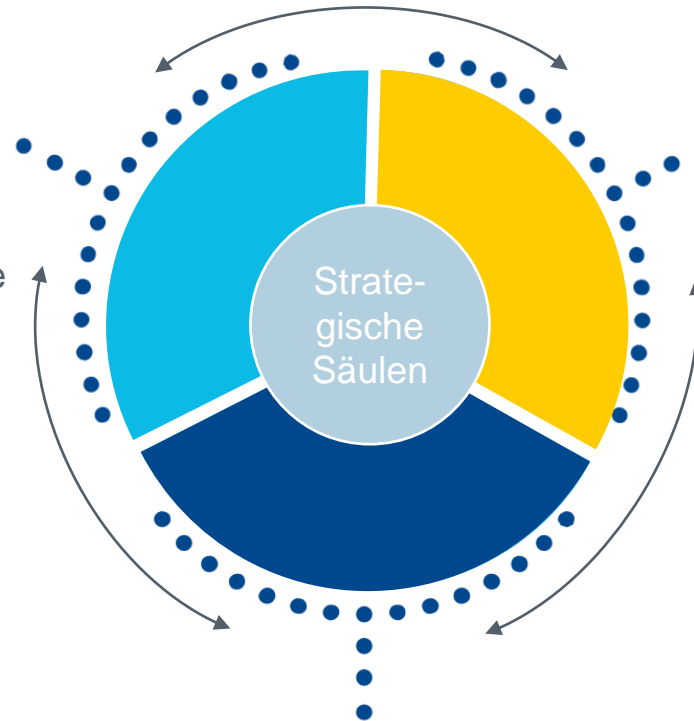
- Ersatzteile
- Umbauten
- Andere Serviceleistungen (z.B. Wartung)

Ersatzteile

- Intensivierung des proaktiven Ersatzteilvertriebs
- Definition eines standardisierten Ersatzteilportfolios
- Nutzung von IIoT-Tools für eine effizientere Serviceabwicklung
- Wettbewerbsanlagen ausstatten

Brownfield

- Ausbau des Brownfield-Geschäfts
- Anbieten von IIoT-Lösungen



Installierte Basis

- Nutzung der installierten Basis durch Umbaustrategie
- Anbieten von IIoT-Lösungen, Optimierung der Anlageneffektivität und Modernisierung
 - Nutzung von IIoT-Tools für eine effizientere Serviceabwicklung
 - Wettbewerbsanlagen ausstatten

Enabler: Nachhaltigkeit

Ganzheitlicher Ansatz über fünf Handlungsfelder



DÜRR GROUP
SUSTAINABILITY



Produkte &
Dienstleistungen

Als weltweiter Innovations- und Technologieführer unterstützen wir unsere Kunden mit nachhaltigen Produktionslösungen und -dienstleistungen.



Wertschöpfung &
Lieferkette

Wir reduzieren die Umweltbelastungen in unseren eigenen operativen Tätigkeiten. Gleichzeitig wollen wir eine transparente Lieferkette etablieren.



Beschäftigte &
Weiterbildung

Als attraktiver, fairer und verantwortungsvoller Arbeitgeber bieten wir unseren Beschäftigten vielfältige Karrieremöglichkeiten und Weiterentwicklungsangebote.



Management &
Unternehmensführung

Unsere Unternehmenstätigkeit ist auf profitables Wachstum, zukunftsweisende Geschäftsbereiche sowie eine verantwortungsbewusste Unternehmensführung ausgerichtet.



Engagement &
Gesellschaft

Durch soziales Engagement, Partnerschaften und Teilnahme an globalen Initiativen leisten wir einen aktiven Beitrag für die Gesellschaft.

Nachhaltigkeit – gute Fortschritte erreicht

Ganzheitlicher Nachhaltigkeitsansatz mit fünf Handlungsfeldern



Klimaschutz:

- Klimastrategie in Einklang mit 1,5°C Ziel
- Eigene Emissionen um rund 55% reduziert
- Investieren statt kompensieren



Transparenz:

- Dürr-Konzern berichtet Taxonomie-konforme Geschäftsaktivitäten als eines von nur wenigen Unternehmen in Deutschland

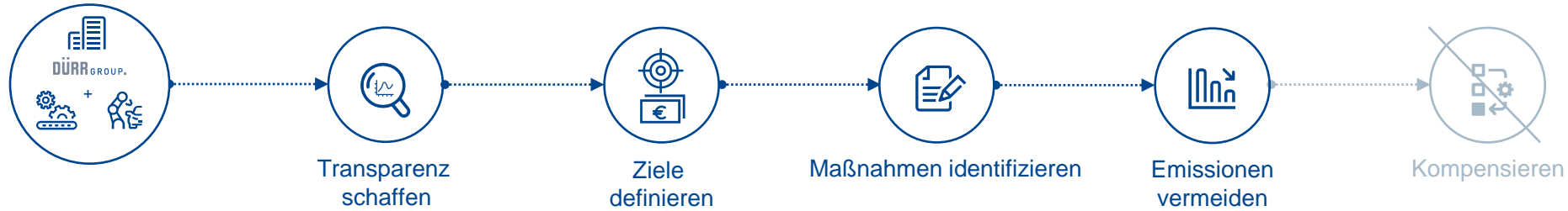
Governance:

- Gezielte Maßnahmen zur menschenrechtlichen Sorgfaltspflicht in unserer Lieferkette ergriffen: Risikoanalyse + Präventionsmaßnahmen

Dürr-Konzern unterstützt nachhaltigen Umbau der Wirtschaft

Dürr-Konzern Klimastrategie 2030

Verantwortung übernehmen: Entwicklung unserer wissenschaftsbasierten Klimastrategie



Fünf Hauptziele

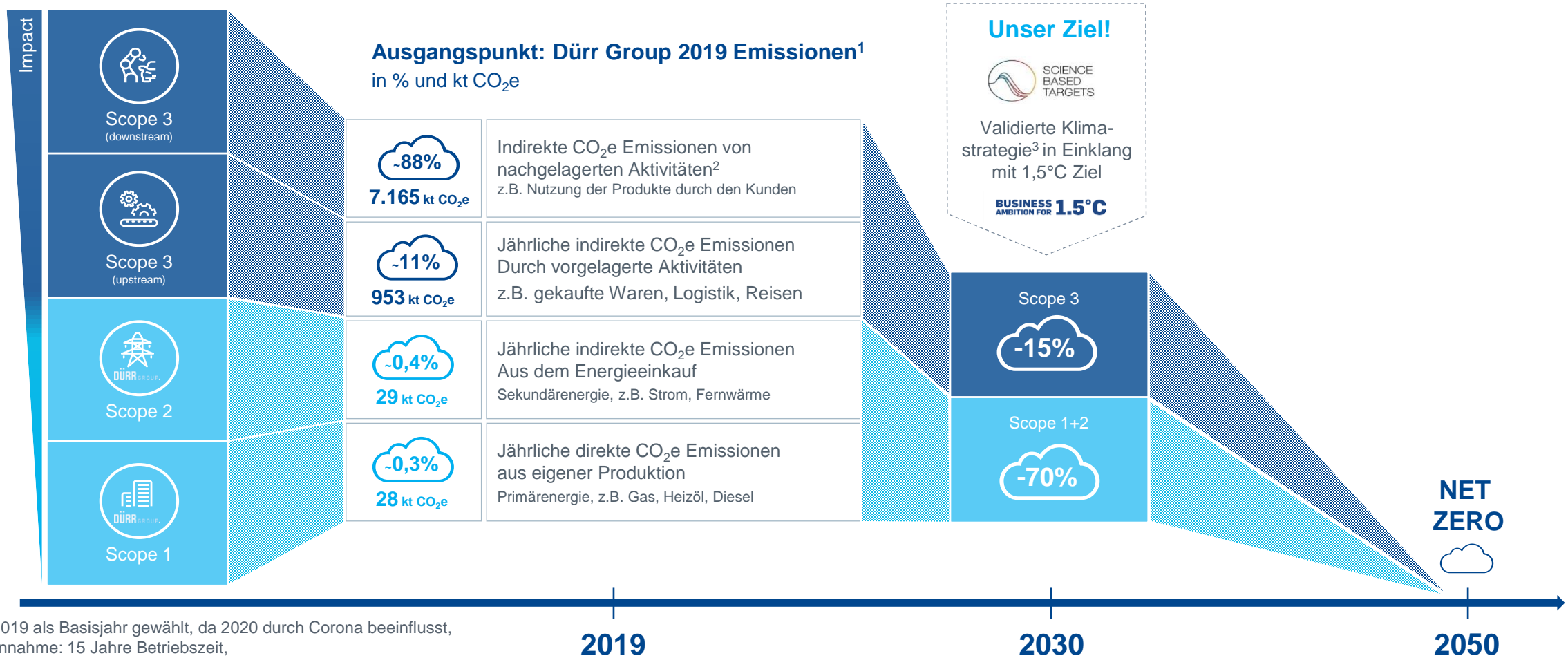
- Wir bekennen uns zu den Beschlüssen des **Pariser Klimaabkommens**
- Anwendung des **GHG-Protokolls** als standardisierter Ansatz für die Emissionsberechnung
- Ziele durch die **Science Based Targets initiative (SBTi)** validiert
- Wissenschaftsbasierte Klimastrategie im Einklang mit dem **1,5-C°-Ziel**
- Investition** statt **Kompensation**: Klimazertifikate sind nach heutigem Stand keine Option!



Dürr-Konzern unterstützt aktiv das 1,5-C°-Ziel

Dürr Group Klimastrategie 2030 – Daten und Ziele

Unser Weg zu null Emissionen: Ambitionierte Ziele im Detail



¹ 2019 als Basisjahr gewählt, da 2020 durch Corona beeinflusst,

² Annahme: 15 Jahre Betriebszeit,

³ Validiert durch SBTi im Februar 2022

Ziele sind validiert durch die Science Based Target initiative (SBTi)

Enabler: Nachhaltigkeit

Nachhaltige Produktlösungen für die Automobilindustrie

EcoDryScrubber

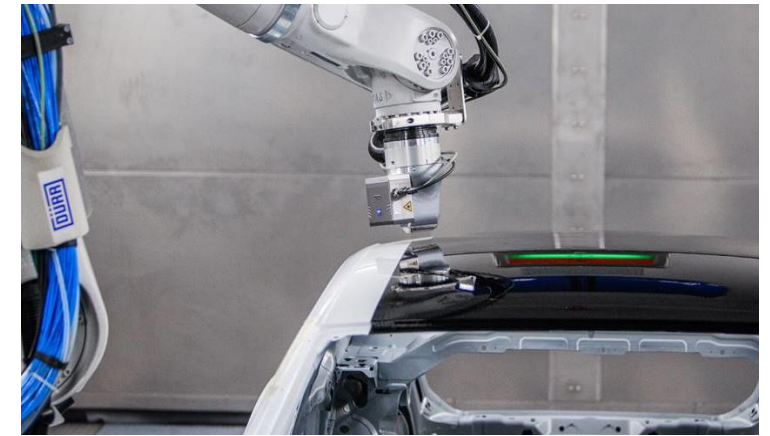
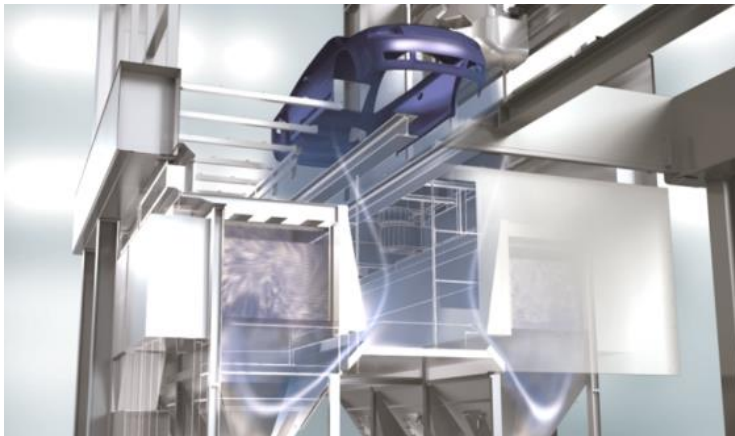
- Ressourcenschonende Trockenabscheidung
- Bis zu **60 %** weniger Energieverbrauch in der Spritzkabine
- **80 %** weniger Wasserverbrauch

EcoInCure

- Innovative Karosserietrocknung von innen
- Reduzierung des elektrischen Energiebedarfs um **25 %**
- Platzsparendes Layout: **50 %** kürzere Trockner

EcoPaintJet

- Randscharfes Lackieren komplett **ohne Lack-Overspray**
- Keine Zwischentrocknung erforderlich: **25 %** weniger Energie
- Weniger Müll: Einsparung von **15 m²** Maskierfolie



Enabler: Nachhaltigkeit

Nachhaltige Produktlösungen für die allgemeine Industrie

Umwelttechnik

- Abluftreinigungsanlage für Abgase, Dämpfe und kritische Stoffe
- Senkung von Emissionen durch Oxidation von Schadstoffen



Holzbearbeitung

- Intelligente Software zur Schnittplanoptimierung
- Reduzierung des Verschnitts
- Weniger Abfall
- Kürzere Maschinenlaufzeiten



Auswuchttechnik

- Ausgewuchtete Rotoren laufen ruhiger, länger und leiser
- Reduzierter Energieverbrauch
- Geräuschreduzierung
- Erhöhte Lebensdauer



Enabler: Nachhaltigkeit

E-Fahrzeuge sind eine Chance für Dürr

Dürr's Geschäft mit E-Fahrzeugen profitiert von

- Weniger komplexem Antriebsstrang: mehr Automatisierung in der Endmontage
- Größerer Modellvielfalt: Flexibilisierung der Produktionsanlagen
- Karosseriegeometrie bei E-Fahrzeugen: mehr Bedarf für oversprayfreie Lackierung (EcoPaintJet) und neue Trocknertechnologie (EcoInCure)
- Batteriekühlung: Befüllung mit Kühlmitteln
- Batteriemontage: Batteriekleben, gap filling
- Beschichtung von Batterieelektroden
- Auswuchten und Schleudertest von E-Antrieben
- NEU: Testen von elektrischen Antriebssträngen

Dürr's Geschäftsbereiche: Vergleich zwischen herkömmlichen Fahrzeugen & E-Fahrzeugen

| | Fahrzeuge mit Verbrennungsmotor | E-Fahrzeuge |
|---------------------------------|---------------------------------|---------------------|
| Lackierung | ✓ | Neutral ✓ |
| Endmontage | ✓ | Mehr Geschäft ✓ |
| Antriebs- und Batteriefertigung | - | Zusätzl. Geschäft ✓ |
| Auswuchten | ✓ | Weniger Geschäft ✓ |
| Befüllung | ✓ | Neutral ✓ |
| Prüfung | ✓ | Neutral ✓ |

Enabler: Nachhaltigkeit

Megatrend nachhaltiges Bauen eröffnet neue Chancen

Bis zu **90%**

CO₂-Reduktion im Vergleich zu traditionellen Bauweisen

80t

CO₂ sind in einem Holzhaus gebunden – würden bei traditioneller Bauweise emittiert werden

Alle **5 Sek.**

wächst der Wald in Deutschland um ein Einfamilienhaus

In den USA sind ab 2021 Gebäude in Holzbauweise mit bis zu

18 Stockwerken
erlaubt

> 30.000

Kubikmeter CLT werden für den neuen Walmart-Hauptsitz verwendet.



EU-Kommission: „...Wir wissen, dass der Bausektor sich sogar von einer CO₂-Quelle in eine CO₂-Senke verwandeln kann, wenn organische Baumaterialien wie Holz und intelligente Technologien wie die künstliche Intelligenz angewendet werden..“

Quelle: YouTube video Cre LCT-System DE, Urbaner Holzbau, Schriftenreihe Forst BW, Bd. 86

Bauen mit Holz: Rückenwind für HOMAG

Nachhaltigkeitsbewusstsein, Effizienz und Gesetzgebung kurbeln die Holzbauindustrie an



Ersatz von Beton



Umstellung auf vorgefertigte Bauelemente



Neu: Holz im Mehrgeschossbau



Klarer Trend zu Holz als nachhaltiges Baumaterial

Portfolio an Massivholz-Baumaschinen

Produktangebot der HOMAG Gruppe für die Holzbauindustrie

HC | WEINMANN



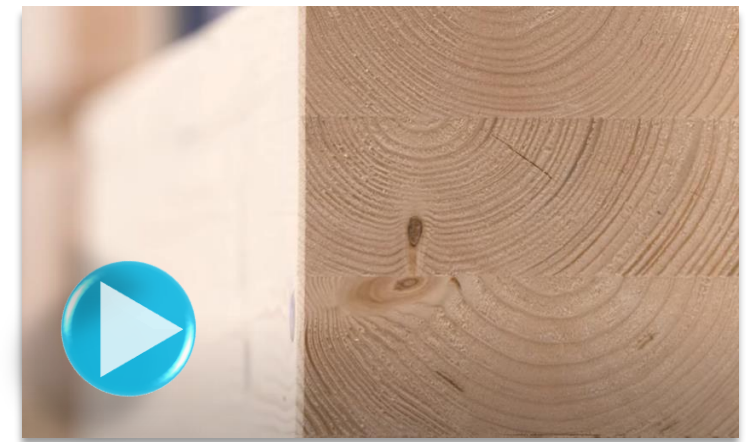
- Holzrahmenbau, Rahmenmontage, Erstellung von Elementen und Modulen

HC | SYSTEM TM



- Scannen auf Material-Mängel, Aussägen von Schwachstellen, Keilzinken

HC | KALLESOE



- Verleimung von Brettern zur Herstellung von (kreuz-)verleimtem Holz

Sehen Sie sich unseren Massivholzbau-Portfolio-Trailer an (2 Min)



Ausweitung der Wertschöpfungskette auf einem schnell wachsenden Markt

Lösungen für den Automobilbau

Automobilwerk inklusive Lieferantenpark

Karosseriebau



- Klebetechnik



Lackiererei



- Kompletter Lackierprozess
 - Turnkey-Lackieranlagen
 - Umbau, Modernisierung
 - Fördertechnik (einschl. AGV's)
- Applikationstechnik
 - Lackauftrag für Neuanlagen und Umbau
 - Oversprayfreies Lackieren
 - Technik für Nahtabdichtung und Dämmen
 - Anbauteile und Kunststofflackierung
- Abluftreinigungsanlagen



Endmontage



- Turnkey Endmontage
- Fördertechnik (einschl. AGV's)
- Klebelösungen (einschl. EV's)
- Montagetechnik (einschl. EV's)
- Befülltechnik (einschl. EV's)
- Prüftechnik (einschl. EV's)
- Consulting



Antriebstechnik

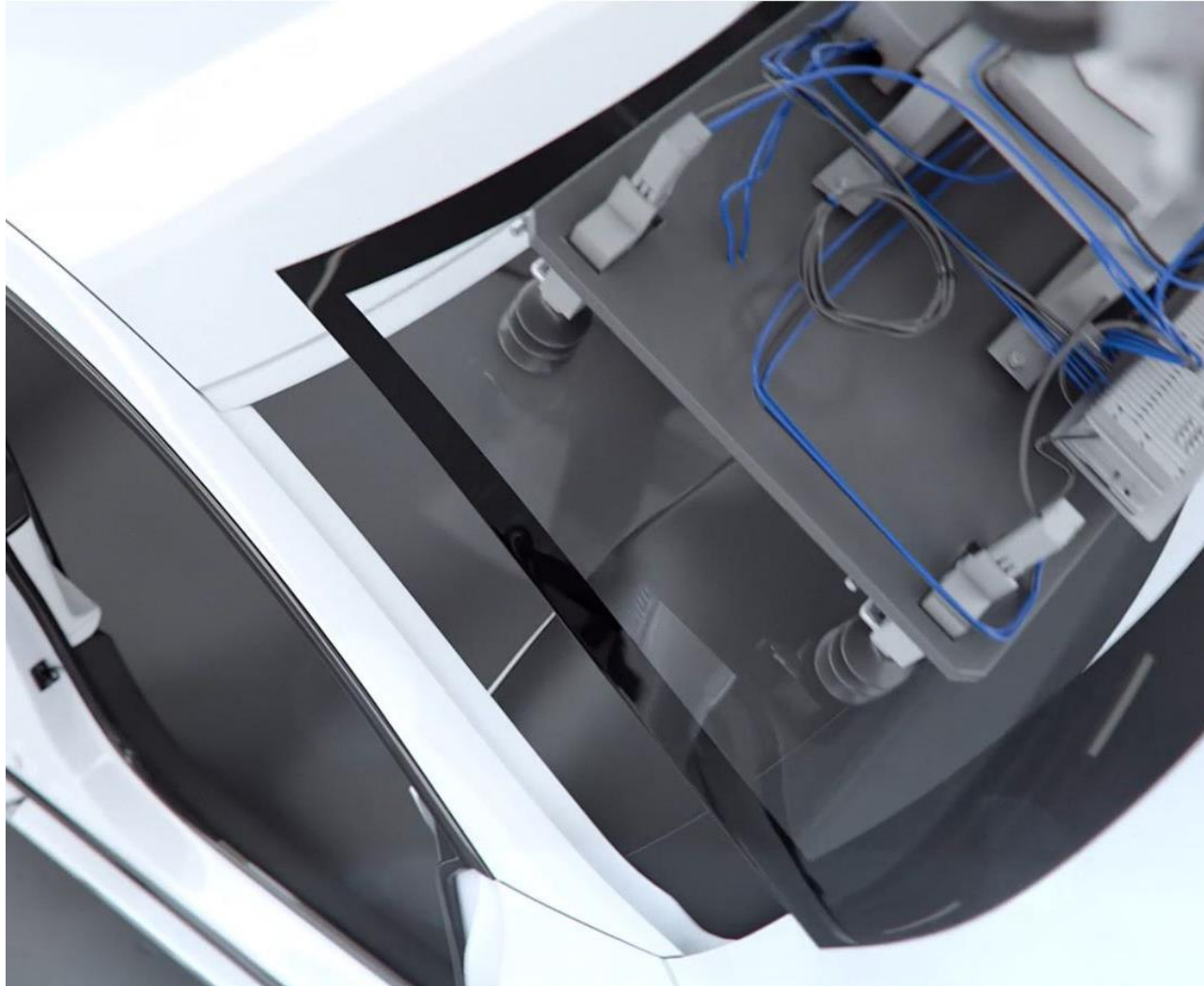


- Auswucht- und Diagnosetechnik
- Batteriebeschichtung
- Testen von elektrischen Antriebssträngen
- Montage von Steuereinheiten und Elektronik



Lösungen für den Automobilbau

Karosseriebau: Klebetechnik



Klebetechnik:

- Automatisierte Klebesysteme für anspruchsvolle Aufgaben im Karosseriebau



Lösungen für den Automobilbau

Lackiererei: kompletter Lackierprozess



Turnkey-Lackieranlagen

- RoDip-Technologie für perfekten Korrosionsschutz, Qualität und Wertbeständigkeit



Turnkey-Lackieranlagen

- Modulare Trocknersysteme zum Aushärten von Beschichtungen, Lackveredelung für perfekte Oberflächen



Lösungen für den Automobilbau

Lackiererei: kompletter Lackierprozess



Turnkey-Lackieranlagen:

- Spritzkabinen mit Applikations- und Fördertechnik: Kernstück moderner Lackieranlagen



Fördertechnik:

- Hänge- und Flurförderer für maximale Verfügbarkeit und Produktionseffizienz
- Fahrerlose Transportsysteme (AGV's)



Lösungen für den Automobilbau

Lackiererei: Applikationstechnik



Lackauftrag für Neuanlagen und Umbau:

- Hightech für den automatisierten Lackauftrag, z.B. Roboter, Zerstäuber, Qualitätssicherung. Fokus: Qualität, Effizienz, Umweltverträglichkeit



Technik für Nahtabdichten und Dämmen

- Effiziente und nachhaltige Systeme für Nahtabdichtung und Dämmung



Lösungen für den Automobilbau

Lackiererei: Applikationstechnik und Abluftreinigungsanlagen



Anbauteile- und Kunststofflackierung:

- Technologisch führende Lösungen zur Lackierung von Anbauteilen und Kunststoff, kundenspezifisch adaptierbar



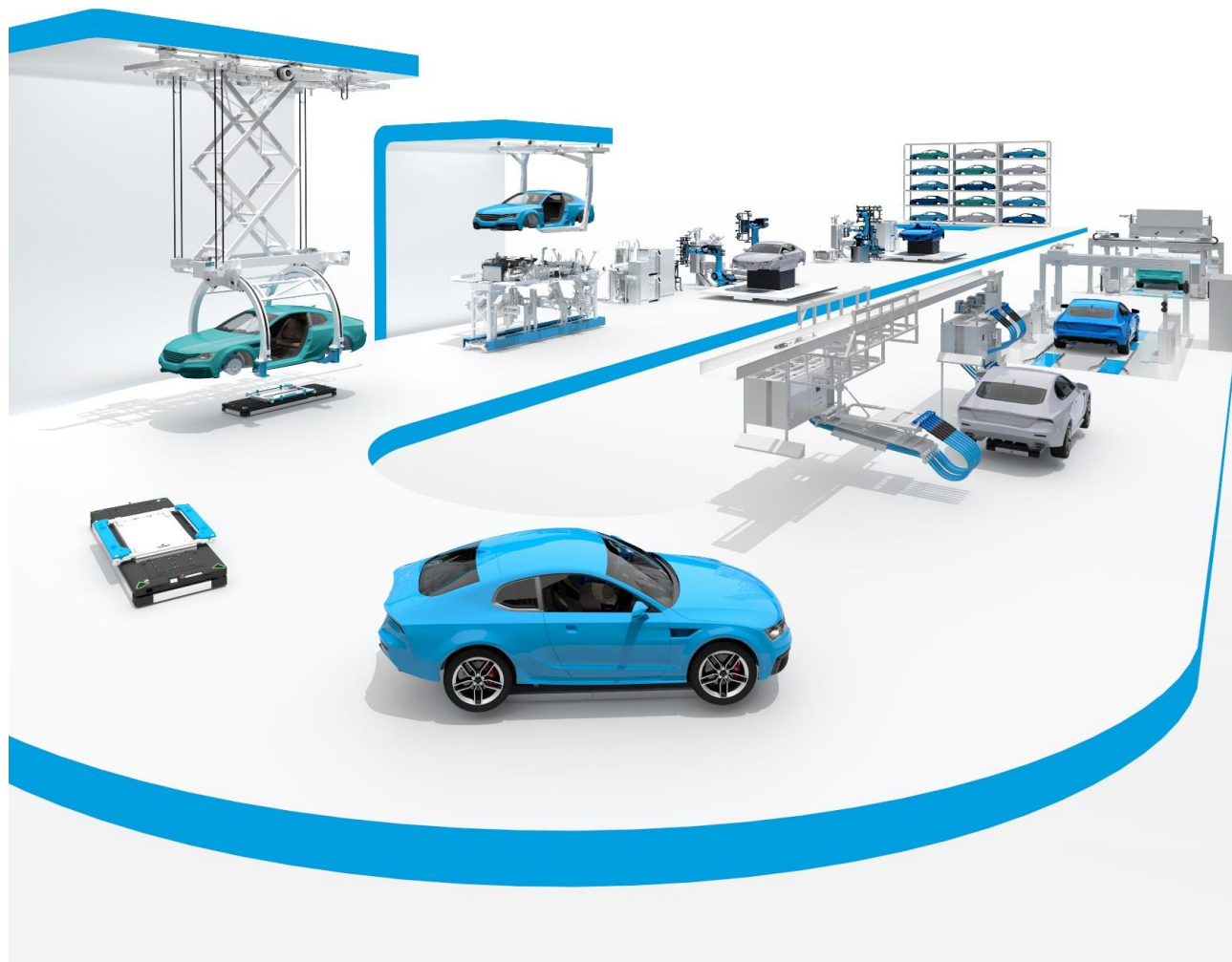
Abluftreinigungsanlagen:

- Breites Verfahrensspektrum zur Abreinigung lösemittelhaltiger Abluft aus Lackier- und Trocknungsprozessen



Lösungen für den Automobilbau

NEXT.assembly: Turnkey Endmontage



Turnkey Endmontage

- Fördertechnik
- Klebelösungen
- Montagetechnik
- Befülltechnik
- Prüftechnik



Lösungen für den Automobilbau

NEXT.assembly: Fördertechnik & Klebelösungen



Fördertechnik

- Flur-, Hänge- und Montagefördersysteme
- Fahrerlose Transportsysteme



Klebelösungen

- Manueller Einbau
- Automatischer Einbau Start-Stopp
- Automatischer Einbau Line-Tracking



Lösungen für den Automobilbau

NEXT.assembly: Montagetechnik & Befülltechnik



Montagetechnik:

- Fahrwerkeinbau, Hochzeit
- Schraubsysteme, Handlingsysteme
- Mechanische Vorbereitungs- und Baugruppenlinien
- Achsmontage und -einstellung



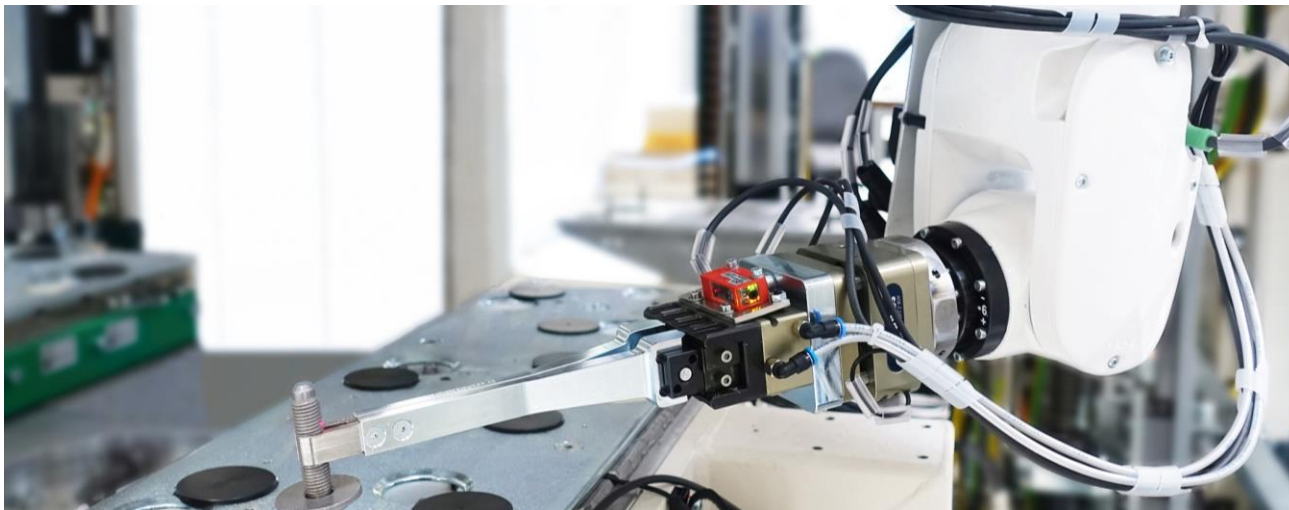
Somac® Befülltechnik:

- Befüllanlagen für Kraftstoffe und Medien
- Befülladapter
- Dichtheitsprüfung & Messung



Lösungen für den Automobilbau

NEXT.assembly: Montagetechnik & Befülltechnik bei Elektroautos



Montagetechnik:

- Stärkere Automatisierung der Montage (durch weniger komplexen Antriebsstrang als die konventionellen Pendants)
- „Hochzeit“: Fixierung der Batterie im Unterboden – computergesteuert; bis zu 36 Schrauben werden vollautomatisch an den Schraubpunkt gebracht



Somac® Befülltechnik:

- Befüllung der Akkus mit Kühlmittel (dadurch werden die Akkus nicht zu warm und können die maximale Reichweite erzielen)



Lösungen für den Automobilbau

NEXT.assembly: Prüfsysteme für PKW und LKW



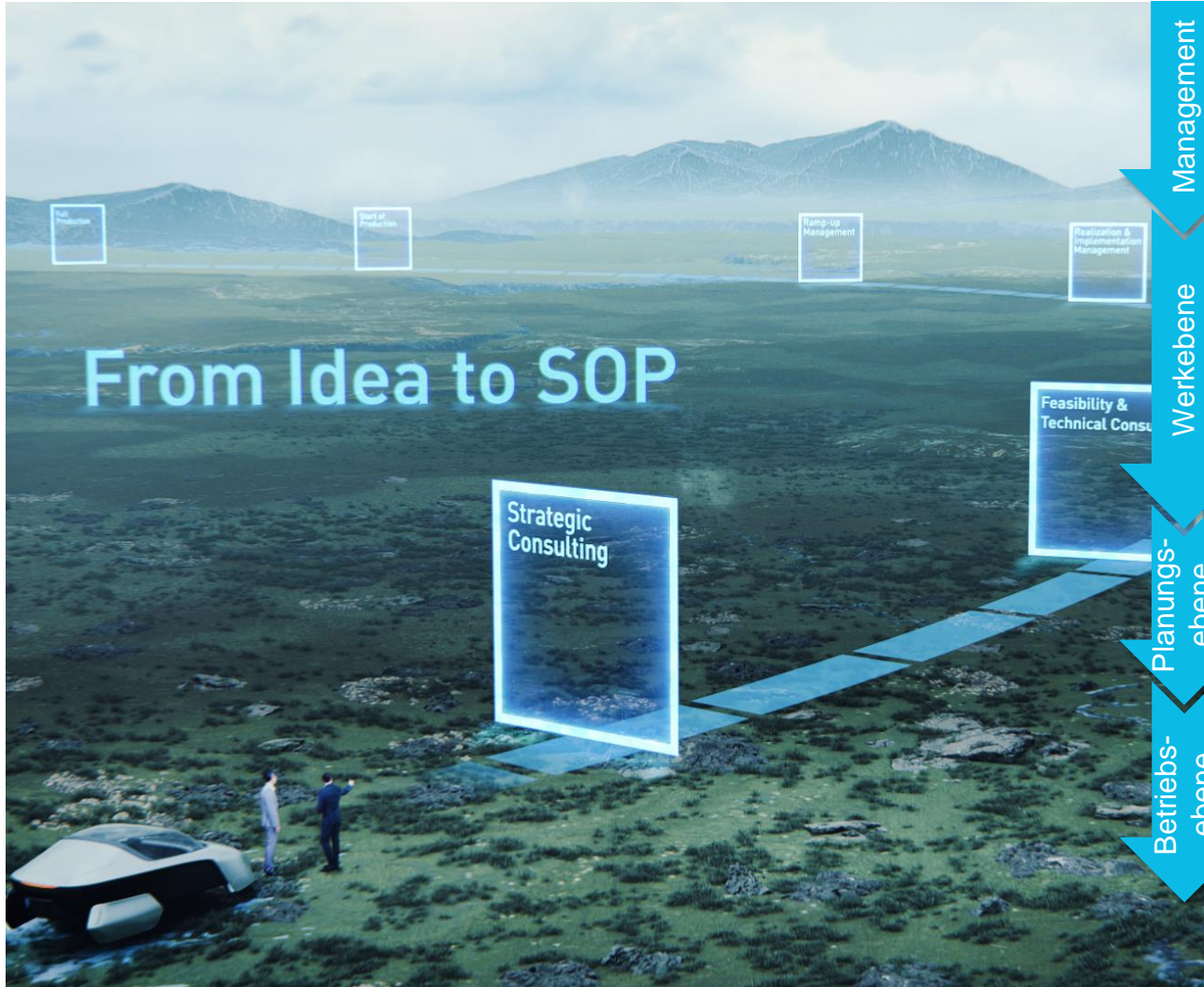
Prüfsysteme für PKW und LKW:

- Fahrwerkeinstellung, Scheinwerfereinstellung
- Einstellung von Fahrerassistenzsystemen
- Roll-, Brems-, ABS-Prüfung
- Elektronikprüfung
- Autonomes Fahren, Prüfung für E-Mobilität



Lösungen für den Automobilbau

NEXT.assembly: Dürr Consulting



Unser Leistungsspektrum für alle Ebenen

- Marktanalysen und -strategien
- Produktionsstrategien
- Digitalisierungsstrategien und Readiness Assessments
- Standortanalyse und Verlagerungsplanung
- Masterplanung und Grobkonzeptentwicklung
- Technologieberatung und Wettbewerbsvergleiche
- Technologie- und Flexibilitäts-Readiness Checks
- Layoutentwicklung und Fabrikplanung
- Entwicklung von Prozess- und Fertigungstechnik
- Konzeptionierung digitaler Applikationen
- Projektmanagement
- Schnittstellenmanagement



Lösungen für den Automobilbau

Antriebstechnik: Auswucht- und Diagnosetechnik



Auswucht- und Diagnosetechnik:

- Auswucht- und Diagnosetechnik für rotierende und oszillierende Bauteile und Aggregate (z.B. Kurbelwellen, Turbolader, Anker von Elektromotoren)



Lösungen für den Automobilbau

Antriebstechnik: Auswucht- und Diagnosetechnik



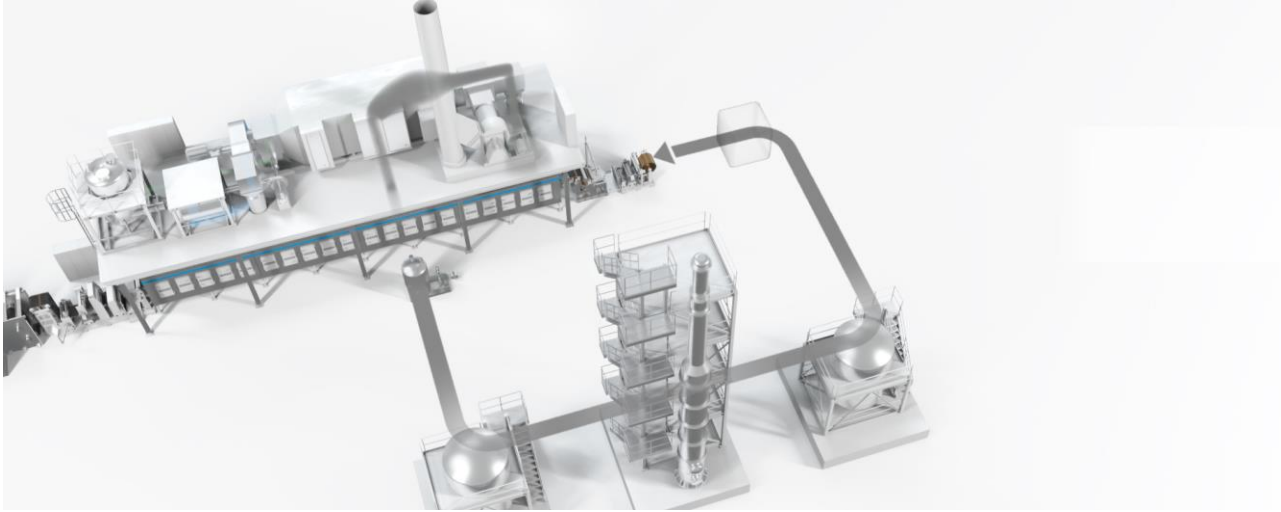
Auswucht- und Diagnosetechnik:

- Auswucht- und Diagnosetechnik für Räder, Reifen und Komponenten



Lösungen für den Automobilbau

Antriebstechnik: Lösungen für Elektrofahrzeuge



Beschichtungsanlagen für Batterieelektroden:

- Turn-Key-Anlagen zur Beschichtung (einschl. Trocknung und Lösemittelrückgewinnung) von Lithium-Ionen-Elektroden als Teil des Batterieproduktionsprozesses



Montage- und Prüfsysteme für Elektroantriebe

- Montage für elektrische Antriebe einschließlich Auswuchten
- Systeme für die Prüfung fertig montierter Elektro- und Hybridantriebe



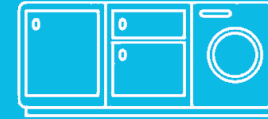
Lösungen für die allgemeine Industrie



Industrielle Lackiertechnik
(z.B. Möbel, Schiffe, Bahnen)



Abluftreinigungssysteme
(z.B. Chemie, Pharma)



Holzbearbeitungstechnik
(z.B. Möbel, Hausbau)

HE | HOMAG HE | SYSTEM TM
HE | WEINMANN HE | KALLESOE



Konsumgüter & Medizintechnik
(z.B. elektrische Zahnbürsten,
Kontaktlinsen)



Auswuchttechnik
(z.B. Turbinen, Elektroanker)



Befülltechnik
(z.B. Kühlschränke)

AGRAMKOW



Schallschutzsysteme



**Batteriebeschichtungs-
anlagen** (z.B. Kopfhörer)



Consulting



Lösungen für die allgemeine Industrie

Industrielle Lackier- und Befülltechnik



Industrielle Lackiertechnik:

- Standardisierte Applikationsprodukte u. -systeme: Lackieren, Kleben, Abdichten in verschiedenen Industrien



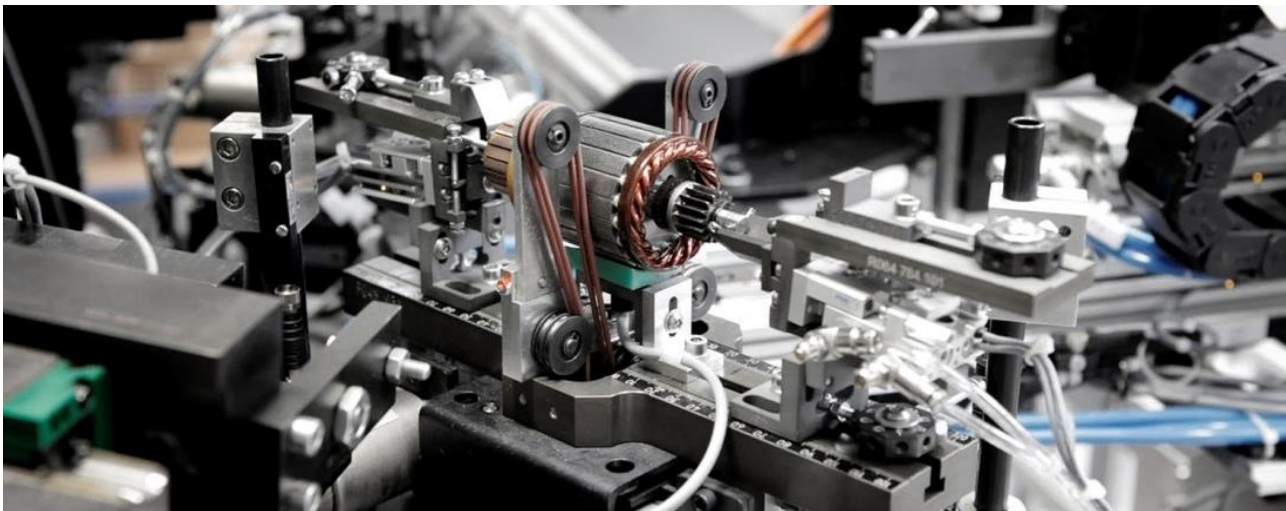
Befülltechnik:

- Systeme zur Kältemittelversorgung, funktionale Prüfeinrichtungen für Klimaanlage und Wärmepumpen



Lösungen für die allgemeine Industrie

Auswuchttechnik und Holzbearbeitungstechnik



Auswuchttechnik:

- Auswuchttechnik für rotierende und oszillierende Bauteile/Aggregate in vielen Industrien (z.B. Elektroindustrie, Luft- und Raumfahrt)

 **SCHENCK**



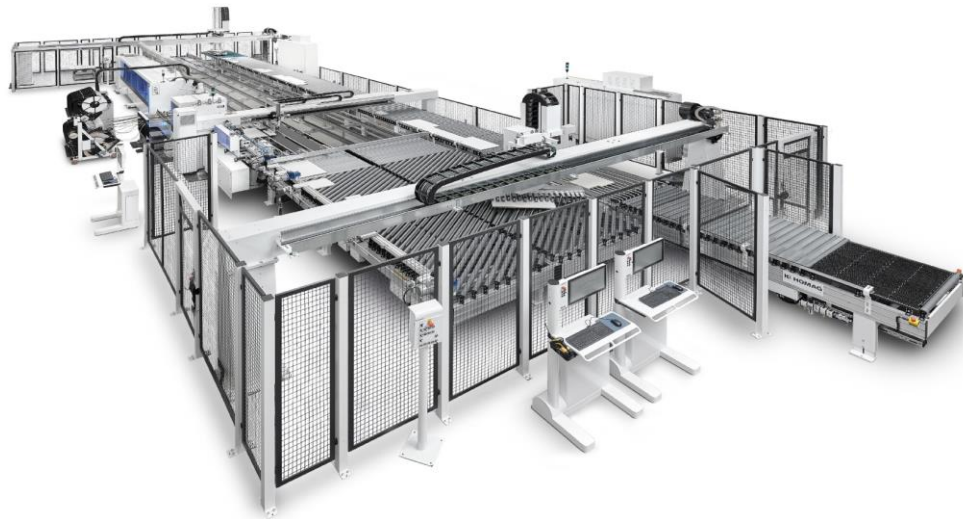
Holzbearbeitungstechnik

- Holzbearbeitungsmaschinen, z.B. Plattenherstellung, Sägen, Oberflächenbehandlung, Formatieren, Kantenanleimen

 **HOMAG**

Lösungen für die allgemeine Industrie

Holzbearbeitungstechnik



Möbelfertigung:

- Maschinen und Anlagen für eine hocheffiziente und vernetzte Möbelproduktion in Losgröße 1

HOMAG

Bauelemente:

- Maschinen für die Produktion von Fußböden, Fenstern, Türen oder Treppen

HOMAG



Lösungen für die allgemeine Industrie

Holzbearbeitungstechnik und Schallschutzsysteme



Holzhausbau:

- Maschinen und komplette Fertigungsanlagen für die industrielle Produktion von Holzferthäusern

HE | HOMAG

HE | SYSTEM TM

HE | WEINMANN

HE | KALLESOE



Schallschutzsysteme:

- Systeme zur Schalldämpfung, beispielsweise für Gasturbinen, Maschinen und integrierte Geräuschemissionssysteme



UNIVERSAL

Lösungen für die allgemeine Industrie

Abluftreinigungstechnik



Abluftreinigungssysteme:

- Abluftreinigungstechnik für Produktionsprozesse in Chemie, Pharma, Beschichtung, Druck etc.



Anlagen zur Batteriefertigung von Dürr

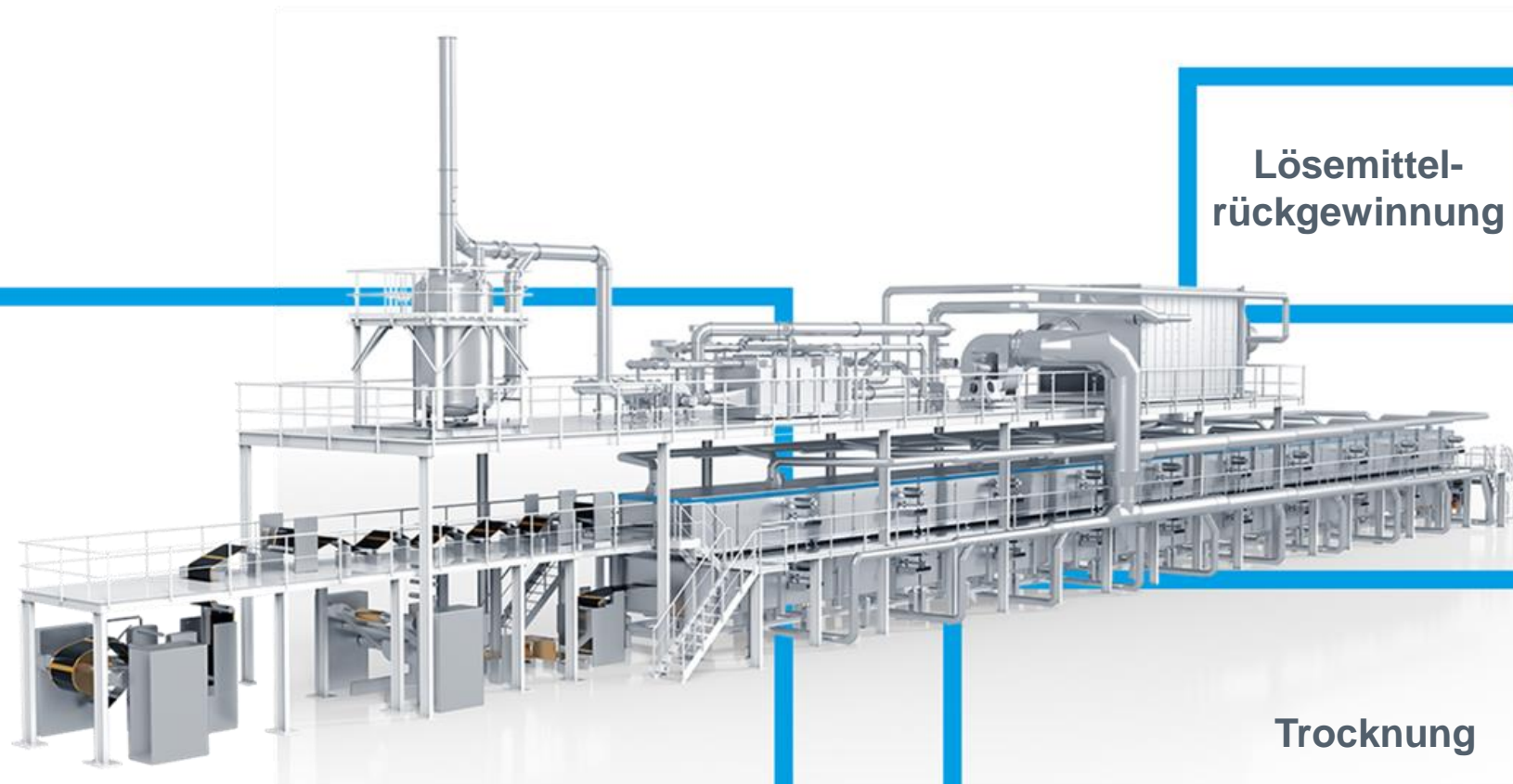
Schlüsselfertige Lösungen für die Elektrodenherstellung

DÜRR GROUP.



Beschichtung

- Gleichzeitige beidseitige Beschichtung
- Tandem-Beschichtung (Kooperation mit TechnoSmart)



Zwei Beschichtungstechnologien und hocheffiziente Lösungsmittelrückgewinnung

Lösungen für die allgemeine Industrie

Produktionssysteme für Konsumgüter und Medizinprodukte



Produktionssysteme für Konsumgüter:

- Systeme für die vollautomatische Produktion von bspw. elektrischen Zahnbürsten sowie Hörgeräten

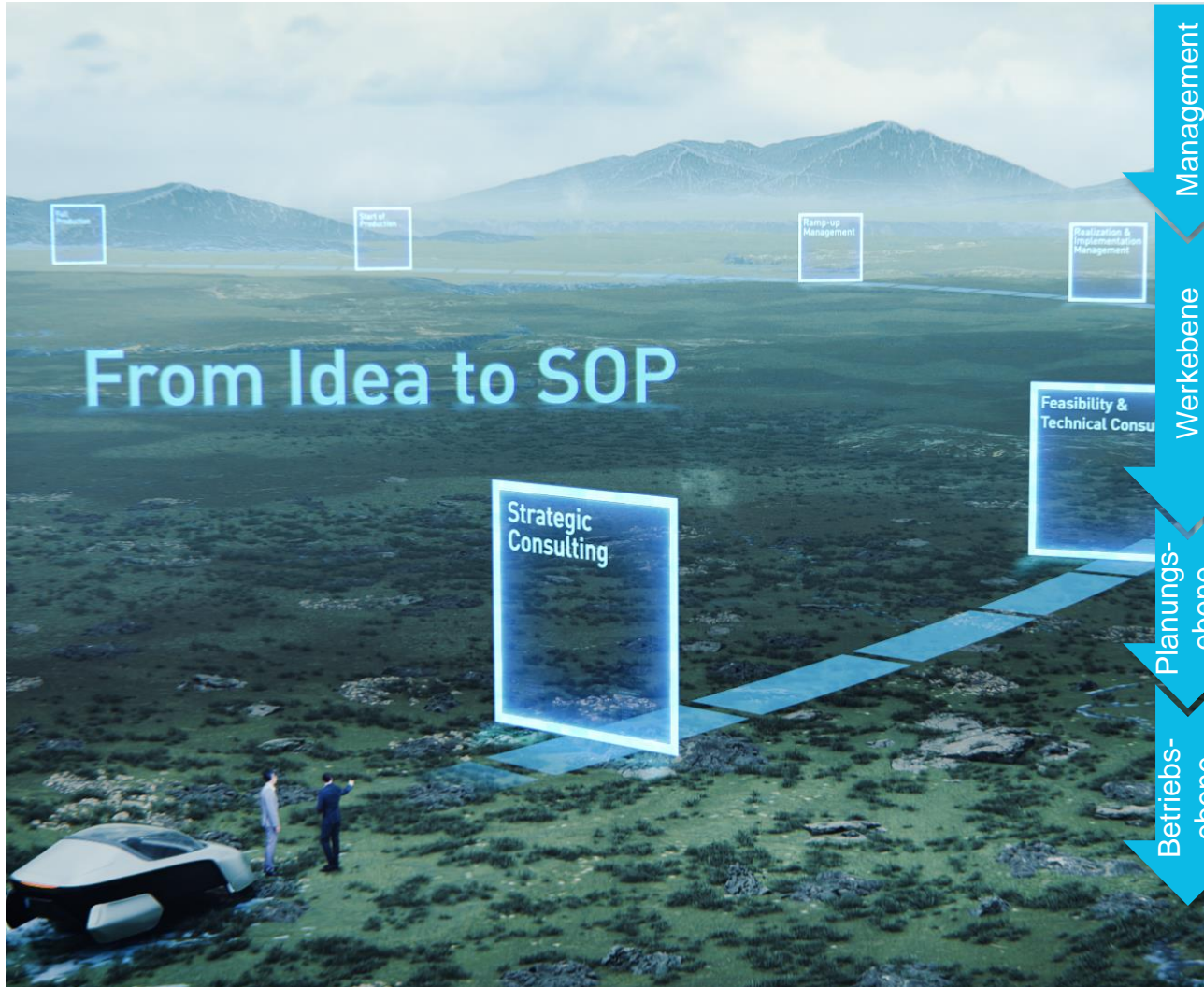
Produktionssysteme für Medizinprodukte:

- Systeme für die vollautomatische Produktion von bspw. Injektionssystemen, Inhalatoren oder Infusionssets sowie Kontaktlinsen

Lösungen für die allgemeine Industrie

Dürr Consulting

DÜRR GROUP.



Produktionssysteme für alle Ebenen:

- Marktanalysen und -strategien
- Produktionsstrategien
- Digitalisierungsstrategien und Readiness Assessments
- Standortanalyse und Verlagerungsplanung
- Masterplanung und Grobkonzeptentwicklung
- Wettbewerbsvergleiche, Technologieberatung und Strukturentwicklung
- Technologie- und Flexibilitäts-Readiness Checks
- Layoutentwicklung und Fabrikplanung
- Konzeptionierung digitaler Applikationen
- Projektmanagement
- Schnittstellenmanagement





>100 *
**die Fläche des
Central Parks
in New York**
wird jedes Jahr mit Dürr-
Technologie lackiert

500 M/s
(=Mach 2)
Umfangsgeschwindigkeit
in den Schleuderständen
von Schenck RoTec

100.000
vorgefertigte Häuser im
Jahr gefertigt mit
HOMAG-Anlagen

100
Mio. Tonnen
Treibhausgase eingespart
dank unserer
Oxidationsanlagen – das
entspricht etwa der Hälfte
der industriellen
Treibhausgasemissionen
in Deutschland

20
Mio. km
an Kantenbändern für
Möbel im Jahr angebracht
mit HOMAG-Maschinen –
das entspricht 500 mal
der Strecke um die Erde

Leistungsstarkes Angebot als Hebel für unsere Kunden

| | 2018 | 2019 | 2020 | 2021 | 2022 | 2023 |
|-----------------------------|---------|---------|---------|---------|---------|---------|
| Auftragseingang (in Mio. €) | 3.930,9 | 4.076,5 | 3.283,2 | 4.291,0 | 5.008,0 | 4.615,5 |
| Umsatz (in Mio. €) | 3.869,8 | 3.921,5 | 3.324,8 | 3.536,7 | 4.314,1 | 4.627,3 |
| EBIT (in Mio. €) | 233,5 | 195,9 | 11,1 | 175,7 | 205,9 | 191,4 |
| Nettoergebnis (in Mio. €) | 163,5 | 129,8 | -13,9 | 84,9 | 134,3 | 110,0 |
| Eigenkapital (in Mio. €) | 992,7 | 1.043,4 | 908,1 | 1.005,6 | 1.124,2 | 1.177,0 |
| Mitarbeiter | 16.312 | 16.493 | 16.525 | 17.802 | 18.514 | 18.387 |

DÜRR GROUP.

SEARCH COMPANY CAREER MEDIA INVESTORS SUSTAINABILITY DIGITAL@DÜRR DÜRR & MORE

Dürre acquires remaining shares in Italian subsidiary CPM S.p.A.

READ MORE >

The Dürr Group

We are one of the world's leading mechanical and plant engineering firms. Our customer segments include automotive manufacturers and their suppliers, the woodworking industry and the mechanical engineering sector as well as

Dürr AG
Carl-Benz-Str. 34
74321 Bietigheim-Bissingen
Deutschland
www.durr-group.com

Änderungen vorbehalten. Die Informationen in dieser Präsentation enthalten lediglich allgemeine Beschreibungen bzw. Leistungsmerkmale, welche im konkreten Anwendungsfall abweichen können. Die gewünschten Leistungsmerkmale sind nur dann verbindlich, wenn sie bei Vertragsschluss ausdrücklich vereinbart werden.

Dürr-Konzern im Überblick

Corporate Communications & Investor Relations

Februar 2024

Bietigheim-Bissingen